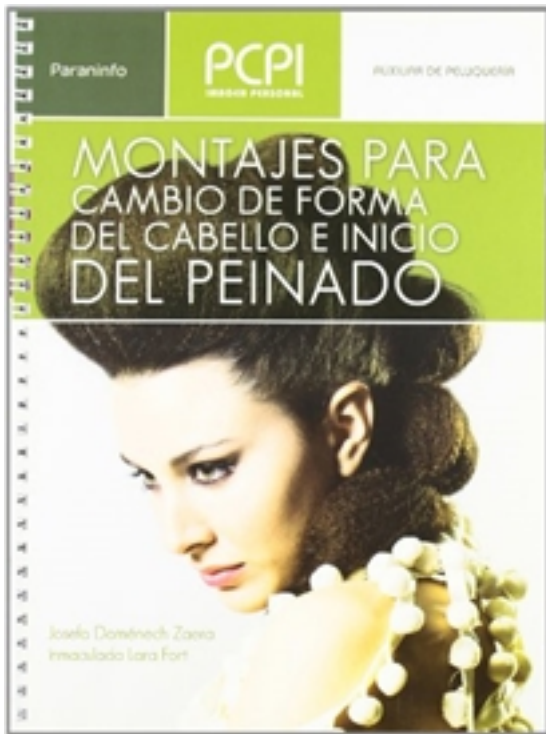


# Paraninfo

## Montajes para cambio de forma del cabello e inicio del peinado



**Editorial:** Paraninfo

**Autor:** JOSEFA DOMENECH ZAERA,  
INMACULADA LARA FORT

**Clasificación:** PCPI > Peluquería

**Tamaño:** 19 x 26 cm.

**Páginas:** 192

**ISBN 13:** 9788497320801

**ISBN 10:** 8497320808

**Precio sin IVA:** 19,23 Eur

**Precio con IVA:** 20,00 Eur

**Fecha publicacion:** 03/07/2012

### Sinopsis

El libro que presentamos cubre los contenidos del módulo profesional de *Montajes para cambio de forma del cabello e inicio del peinado*, que siguen los alumnos del Programa de Cualificación Profesional Inicial de Auxiliar de peluquería perteneciente a la familia profesional de Imagen Personal.

El texto se ha organizado en 10 unidades didácticas que cubren los contenidos mínimos propuestos en el Real Decreto 295/2004, publicado en BOE nº 231, de 26 de septiembre de 2007.

La obra ha sido desarrollada con un lenguaje sencillo, valiéndose de una gran cantidad de imágenes y de cuadros recordatorios que facilitan la asimilación de los contenidos. Además presenta un enfoque fundamentalmente práctico con abundantes casos explicados paso a paso y actividades de comprobación de los contenidos y de ampliación, al final de cada capítulo.

Finalmente, se aportan materiales que facilitan la labor docente tales como protocolos de los casos prácticos y fichas de seguimiento del alumno.

### Indice

1. Nuestra materia prima: el cabello y el cuero cabelludo; 2. Material necesario para realizar

este módulo: útiles y accesorios; 3. Principios fundamentales del cambio de forma del cabello y su peinado.acabado y recogido; 4. Cosméticos; 5. Fases previas a la realización de las técnicas elegidas; 6. Cambios de forma temporales, técnicas, ejecución y resultados; 7. Peinados, acabados y recogidos. Técnicas, ejecución y resultado; 8. Cambios de forma permanentes; 9. Técnicas innovadoras; 10. Control y evaluación de los trabajos realizados. Acompañado de fichas técnicas.

Ediciones Paraninfo S.A. Calle José Abascal, 56 (Utopicus). Oficina 217. 28003 Madrid (España)

Tel. (+34) 914 463 350 Fax

info@paraninfo.es [www.paraninfo.es](http://www.paraninfo.es)